

Halleninformationen

- Techn. relevante Auszüge aus den Angaben der Messe Kassel –
Detailliert einzusehen mit „Klick“ auf die jeweilige Halle unter
<http://www.messe-kassel.de/veranstalter/messegelaende/>

Messehalle 1/2

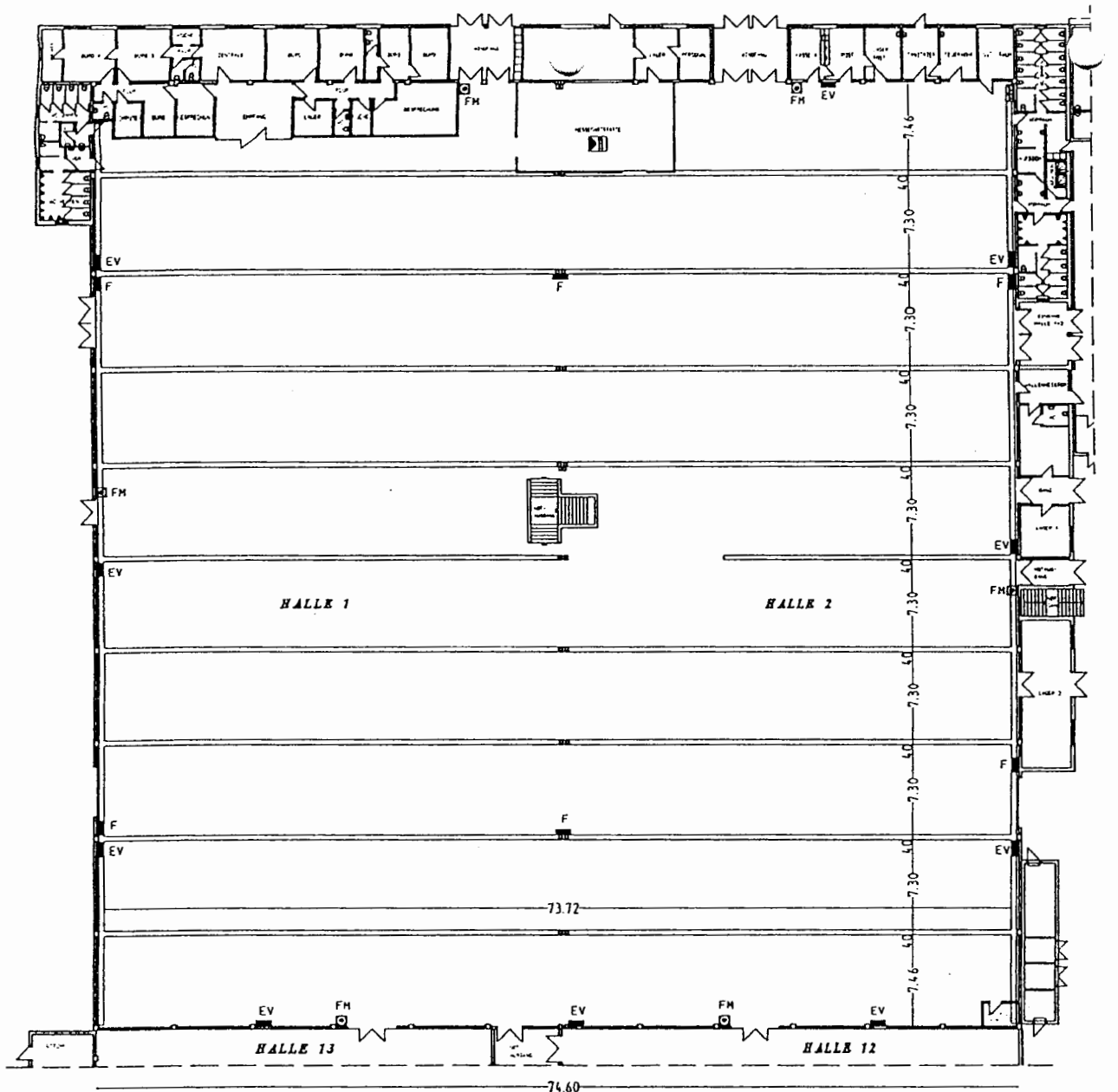
Größe:	5.600 m ²
Firsthöhe:	4 - max. 9 m
generelle Durchfahrtshöhe:	3,90 m / 3,85 m
Be- und Entlademöglichkeiten:	2 Lkw - Tore, Höhe 4,15 m, Breite 3,90 m
Hallenboden:	Verbundstein
Hallenbodenbelastbarkeit:	40 t/m ²
Hallendecke:	Satteldach Leimbinder-Konstruktion
Toiletten:	2 WC Anlagen, behindertengerecht
Internet:	DSL W-Lan

Messehalle 3/4

Größe:	2.800 m ²
Firsthöhe:	max. 8,00 m
generelle Durchfahrtshöhe:	4,00 m (Achtung Empore)
Be- und Entlademöglichkeiten:	2 Lkw - Tore, Höhe 4,0 m, Breite 3,80 m
Hallenboden:	Verbundstein
Hallenbodenbelastbarkeit:	40 t/m ²
Hallendecke:	Satteldach Leimbinder-Konstruktion
Toiletten:	1 WC Anlage, behindertengerecht
Internet:	DSL W-Lan

Messehalle 5

Größe:	3.800 m ²
Firsthöhe:	18,00 m
Be- und Entlademöglichkeiten:	2 Lkw - Tore, Höhe 5,0 m, Breite 6,0 m
Hallenboden:	Verbundstein
Hallenbodenbelastbarkeit:	40 t/m ²
Hallendecke:	Satteldach Leimbinder-Konstruktion
Toiletten:	1 WC Anlage, behindertengerecht
Internet:	DSL W-Lan



HALLE 3

76,76

HALLE 1

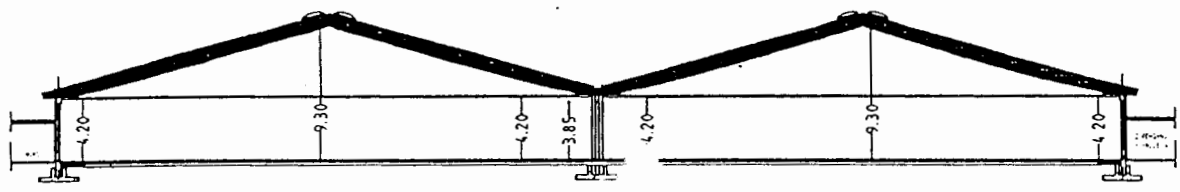
HALLE 2

HALLE 13

HALLE 12

73,72

74,60



HALLE 1

HALLE 2

LEGENDE :

- F = FEUERLOSCHER
- F = WANDHYDRANT
- ◻ FM = BRANDMELDER
- EV = ELEKTRO-VERTEILG.
- = TÜR

